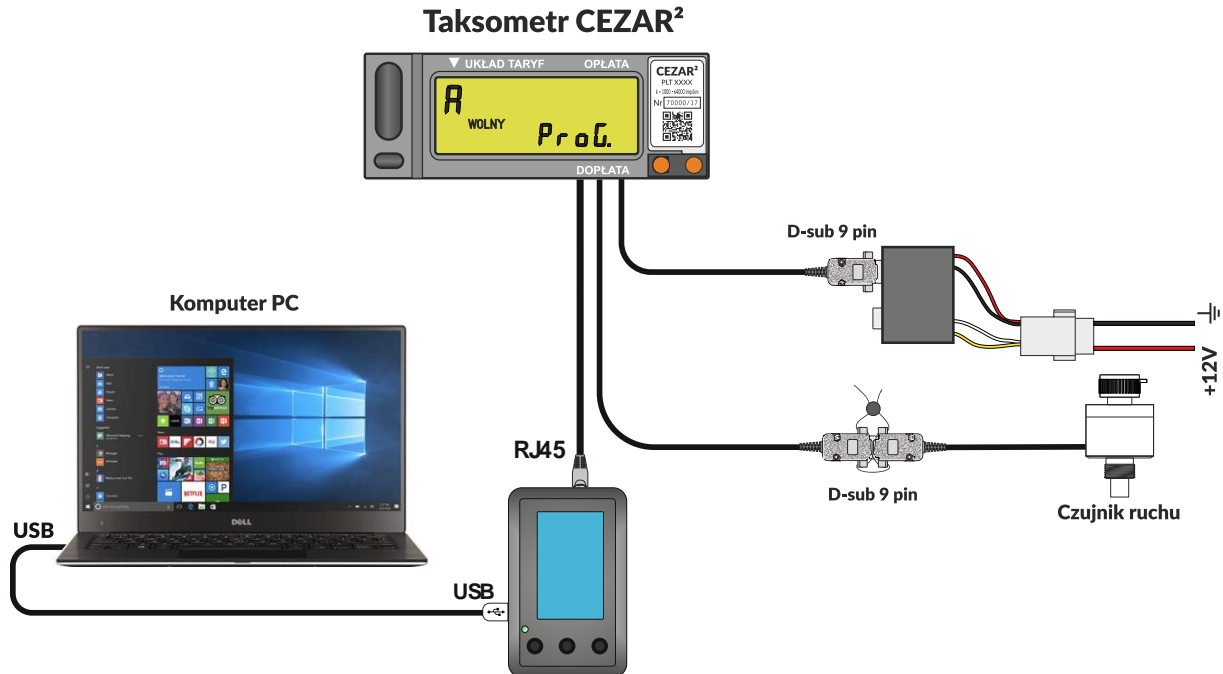


Instrukcja obsługi programowania taksometrów CEZAR 2 programatorem PRGT 04

Programator typ **PRGT 04** łącznie z zainstalowanym na komputerze PC programem **ProgTv2** służy do programowania taksometrów **CEZAR 2**.

Podłączyć taksometr **CEZAR 2** do programatora **PRGT 04** i komputera PC zgodnie z rys.1.



Rys.1 Programowanie taksometru CEZAR 2. Schemat podłączenia taksometru do programatora **PRGT 04** i komputera PC.

Taksometr podłączyć do źródła zasilania 12 V. Włączyć taksometr w pozycję pracy **WOLNY**. Zdjąć plombę zabezpieczającą dostęp do przycisku **D**. Wciskając jeden raz przycisk **D** wprowadzić taksometr w tryb pracy **PROGRAMOWANIE**.

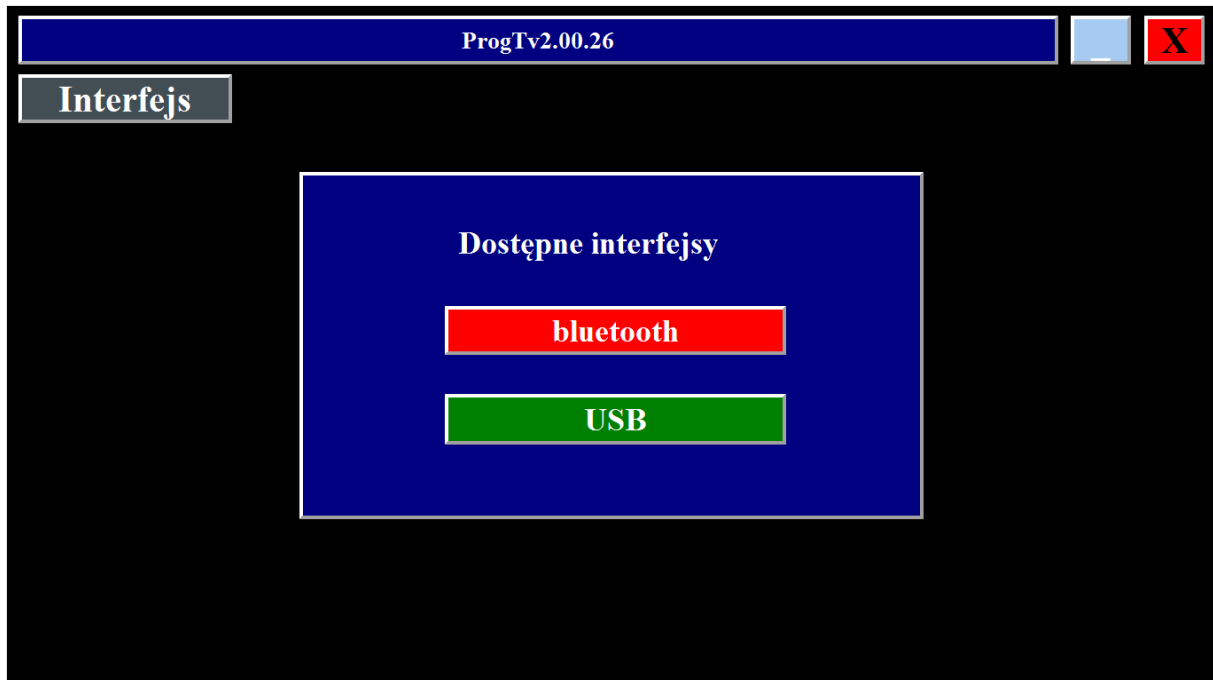
Na wskaźniku dopłat taksometru pojawi się oznaczenie **ProG**.

Włączyć programator **PRGT 04**. Wciskając skrajny lewy przycisk znajdujący się w dolnej części płyty czołowej programatora. Środkowym przyciskiem zaznaczyć **2.Dane PROG** Prawym przyciskiem wywołać na wskaźniku programatora jego dane: Numer S/N i Datę ważności. Uruchomić na komputerze program **ProgTv2**. Na ekranie komputera pojawi się obraz jak na rys.2



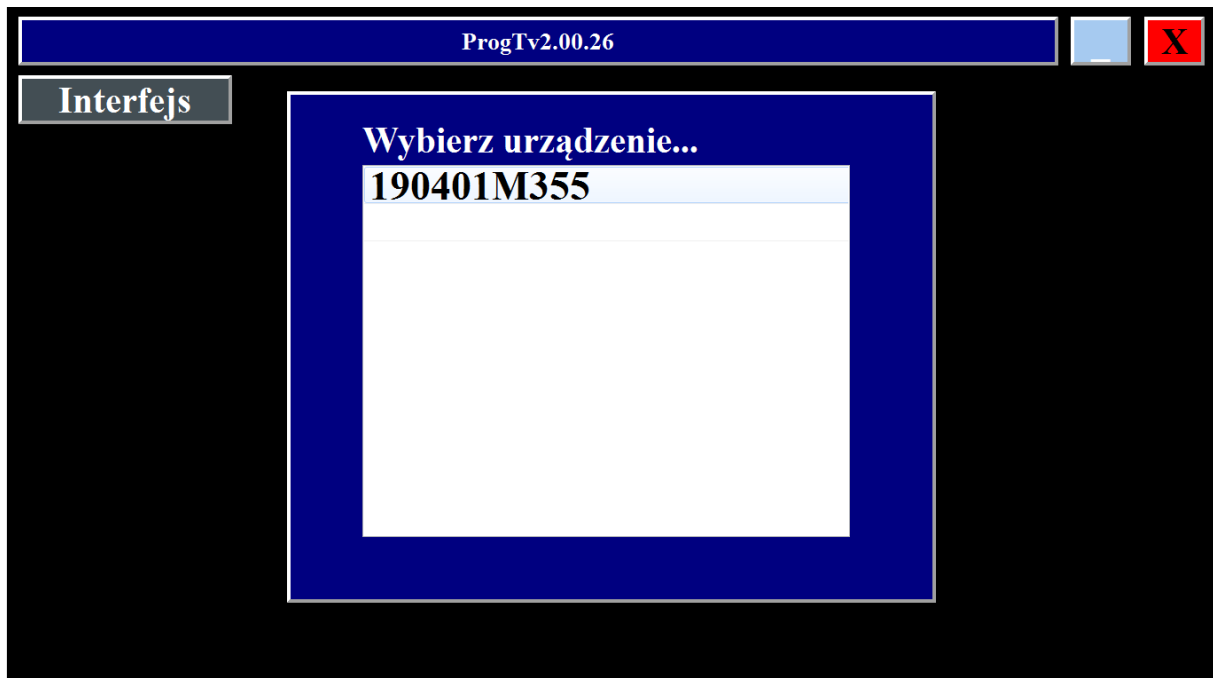
Rys.2

Klikając w ikonę **Interfejs** pojawi się obraz jak na rys 3.



Rys.3

Kliknąć w ikonę **USB**. Pojawi się obraz jak na rys. 4. Pod napisem **Wybierz urządzenie...** w białym polu wyświetlone są numery seryjne programatorów **typ PRGT 04 dedykowanych do tego komputera** -> urządzeń obsługiwanych przez program.



Rys. 4

Naprowadzić kursor na numer programatora **PRGT 04 (na siódmej pozycji numeru jest litera M)** wyświetlony na wskaźniku programatora, podłączonego do komputera PC i kliknąć lewym przyciskiem myszki. Spowoduje to aktywację programatora. Wywołana zostanie transmisja danych z taksometru przez programator **PRGT 04** (przewód kasy rejestrującej taksometru i gniazdo RJ w programatorze) do komputera PC (kabel USB łączący komputer PC z programatorem). Na ekranie monitora pojawi się obraz z wyświetlonymi informacjami pobranymi z rejestrów pamięci taksometru. Rys. 5, 6, 7, 8, 9.

Ikona w dolnym pasku, wyróżniona białym, tłem definiuje rodzaj wyświetlanych parametrów taksometru. Są to:

1. Ikona **PARAM.** – **PARAMETRY OGÓLNE**,
2. Ikony **UKŁ 1**, **UKŁ 2**, **UKŁ 3**, **UKŁ 4** - informacje i parametry metrologiczne wybranego UKŁADU TARYF (wyróżnik taryfy **A, C, E**, lub **H**),
3. Ikona **LICZ.** - zawartości liczników sumujących i liczników zmian oraz daty i czasu ostatniej zmiany parametrów ogólnych i układów taryf taksometru

Wyboru wyświetlanych na ekranie monitora komputera PC parametrów taksometru dokonujemy klikając lewym przyciskiem myszki w jedną z ikon z dolnego paska:

PARAM., **UKŁ 1**, **UKŁ 2**, **UKŁ 3**, **UKŁ 4**, **LICZ.**

Umożliwia to odczytanie informacji zawartych w rejestrach pamięci taksometru i ich modyfikację. Tylko do odczytu są parametry wyświetlane na ekranie monitora na białym tle.

Są to uzyskane po kliknięciu w ikony **PARAM.**, **LICZ.**:

1. **PARAM.** Parametrów ogólnych: Rys.5
 - Numeru fabrycznego taksometru.
 - Trybu pracy - TAKSOMETR FISKALNY TAK/NIE.
 - Daty produkcji taksometru.
 - Wersji programu taksometru.
 - Sumy kontrolnej programu taksometru.
2. **LICZ.** Liczników sumujących i liczników zmian oraz daty i czasu ostatniej zmiany parametrów ogólnych i układów taryf taksometru: Rys.10
 - Liczby kursów.
 - Kilometrów niepłatnych [km], rozdzielczość 100 m.
 - Kilometrów płatnych [km], rozdzielczość 100 m.
 - Kilometrów ogólnych [km], rozdzielczość 100 m.
 - Sumy opłat [zł].
 - Sumy dopłat [zł].
 - Sumy opłat i dopłat [zł].
 - liczników zmian parametrów ogólnych lub układów taryf taksometru.
 - daty i czasu ostatniej zmiany parametrów ogólnych lub układów taryf taksometru.

Do odczytu i modyfikacji są informacje i parametry metrologiczne taksometru wyświetlane na czarnym tle uzyskane po kliknięciu w ikony: **PARAM.**, **UKŁ 1**, **UKŁ 2**, **UKŁ 3**, **UKŁ 4**

1. **PARAM.** Parametrów ogólnych: Rys.5
 - Stałej „k” [imp/km].
 - Numeru taryfy działającej w pozycji pracy taksometru **KASA**.
 - Systemu obliczeń opłaty - **S/D**.
 - Możliwości stosowania CENY UMOWNEJ – **TAK/NIE**.
 - Możliwości stosowania RABATU – **TAK/NIE**.
 - Możliwości wyboru taryfy w stanie pracy **WOLNY**- **TAK/NIE**.
 - Możliwości zmiany taryfy podczas trwania kursu – **TAK/NIE**.
 - Danych o pojeździe w którym jest zainstalowany taksometr:
 - Marki pojazdu.
 - Numeru rejestracyjnego.
 - Numeru bocznej taksówki.
 - Numeru VIN.
 - Rozmiaru opon kół napędowych.
2. **UKŁ 1**, **UKŁ 2**, **UKŁ 3**, **UKŁ 4** Parametrów UKŁADÓW TARYF. Rys.6, 7, 8, 9.
 - Identyfikatora UKŁADU TARYF – **A, C, E, H**.
 - Aktywności UKŁADY TARYF – **TAK/NIE**.
 - Okresu czasu aktywności wybranego UKŁADU TARYF od: rrrr.mm.dd – do: rrrr.mm.dd.
 - Parametrów taryf dla wybranego UKŁADU TARYF : **A, C, E, H**.
 - Jednostki taryfowej [zł].
 - Maksymalnej dopłaty [zł].
 - Odcinek początkowy włączony: **TAK/NIE**.
 - Ilość taryf aktywnych w wybranym układzie taryf: **1÷4**.
 - Współczynnik taryfy **C**: w przedziale **0.01 ÷ 999,99**.
 - Jednostki dopłaty: w przedziale **0.01 ÷ 999,99** [zł].
 - Opłaty początkowej dla każdej taryfy: w przedziale **0.01 ÷ 999999,99** [zł].
 - Opłaty za 1 km. dla każdej taryfy : w przedziale **0.01 ÷ 99999,99** [zł].
 - Opłaty za 1 h dla każdej taryfy: w przedziale **0.01 ÷ 99999,99** [zł].
 - Długości odcinka początkowego drogi: w przedziale **1 ÷ 59999** [m].

Długości odcinka początkowego czasu: w przedziale 0,1 ÷ 9999999,9 [s].

Odczyt parametrów ogólnych taksometru

ProgTv2.00.26

USB

Interfejs PRGT04
190401M355

Data ważności:
2020-04-01

ZAPISZ DO TAKSOMETRU

REJESTR

PARAMETRY OGÓLNE

Nr taksometru:	123456	Wybór taryfy w stanie WOLNY:	NIE
Taksometr fiskalny:	NIE	Zmiana taryfy podczas kursu:	NIE
Stała "k"[imp/km]:	12000	Marka poj.:	TRABANT LIMUZyna 3.0
Taryfa w kasie:	OSTATNIA AKT.	Nr rejestr.:	WAR1234L
System obliczeń:	S	Nr boczny:	WW1234H
Cena umowna:	NIE	VIN:	ABCDEF1234567890X
Udzielenie rabatu:	NIE	Rozmiar opon:	225/45R21

Data produkcji: 2019-01-01

Wersja programu: 19.03.19

Suma kontr.: 08B992E8

PARAM.

UKŁ1

UKŁ2

UKŁ3

UKŁ4

LICZ.

SZABLONY

Czytaj wszystko

Zapisz do szablonu

KOD Dow. Rej.

Rys. 5

Odczyt parametrów UKŁADU TARYF A taksometru

ProgTv2.00.26

WYJDŹ

WCZYTAJ SZABLON

KOPIUJ SZABLON

X

UKŁAD TARYF	A	Aktywny	TAK	ważny od	2019	01	01	do	2021	12	31	
Jednostka taryfowa:	1,00		zł	Odcinek początkowy wł:								TAK
Maximum dopłaty:	100,00		zł	Ilość taryf aktywnych:								4
Wsp."C"	---	1	2	3	4							
Jednostka dopłaty:	5,00	5,00	5,00	5,00	5,00							
Opłata początkowa:	10,00	12,00	14,00	16,00	16,00							
Opłata za 1 km:	37,55	46,09	51,12	61,71	61,71							
Opłata za 1 h	32,00	40,00	59,34	33,83	33,83							
Odc. pocz. drogi	1052	876	777	333	333							
Odc. pocz. czasu	P 4444,0	3633,7	2409,7	2186,8	2186,8							

UKŁAD 1

UKŁAD 2

UKŁAD 3

UKŁAD 4

ZAPISZ SZABLON

SZABLON1

SZABLON2

SZABLON3

SZABLON4

SZABLON5

SZABLON6

SZABLON7

Rys.6

Odczyt parametrów UKŁADU TARYF C taksometru

ProgTv2.00.26													
USB	Interfejs PRGT04 190401M355	Data ważności: 2020-04-01	ZAPISZ DO TAKSOMETRU				REJESTR		X				
UKŁAD TARYF	C	Aktywny	TAK	ważny od	2019	01	01	do	2021	12	31	<input type="checkbox"/> TAX	
Jednostka taryfowa:	1,10	zł	Odcinek początkowy wł:	TAK									
Maximum dopłaty:	0,00	zł	Ilość taryf aktywnych:	4									
Wsp."C"	---	1	2	3	4								
Jednostka dopłaty:	0,00	0,00	0,00	0,00	zł								
Opłata początkowa:	8,20	8,20	8,20	8,20	zł								
Opłata za 1 km:	4,20	6,30	8,40	12,60	zł								
Opłata za 1 h	56,30	93,50	173,30	244,80	zł								
Odc. pocz. drogi	1523	1349	1261	1174	m								
Odc. pocz. czasu	P 409,0	327,2	220,0	217,5	s								
PARAM.		UKŁ1		UKŁ2		UKŁ3		UKŁ4		LICZ.		SZABLONY	

Rys.7

Odczyt parametrów UKŁADU TARYF E taksometru

ProgTv2.00.26													
USB	Interfejs PRGT04 190401M355	Data ważności: 2020-04-01	ZAPISZ DO TAKSOMETRU				REJESTR		X				
UKŁAD TARYF	E	Aktywny	TAK	ważny od	2019	01	01	do	2021	12	31	<input type="checkbox"/> TAX	
Jednostka taryfowa:	0,33	zł	Odcinek początkowy wł:	TAK									
Maximum dopłaty:	100,00	zł	Ilość taryf aktywnych:	4									
Wsp."C"	---	1	2	3	4								
Jednostka dopłaty:	1,00	1,00	1,00	1,00	zł								
Opłata początkowa:	3,80	3,80	4,20	4,20	zł								
Opłata za 1 km:	1,14	1,56	2,21	2,99	zł								
Opłata za 1 h	20,09	28,83	41,65	58,42	zł								
Odc. pocz. drogi	1500	1300	1100	900	m								
Odc. pocz. czasu	P 306,4	253,2	210,1	165,8	s								
PARAM.		UKŁ1		UKŁ2		UKŁ3		UKŁ4		LICZ.		SZABLONY	

Rys.8

Odczyt parametrów UKŁADU TARYF H taksometru

ProgTv2.00.26										<input type="checkbox"/>	<input checked="" type="checkbox"/>		
USB	Interfejs PRGT04 190401M355	Data ważności: 2020-04-01	ZAPISZ DO TAKSOMETRU							REJESTR			
UKŁAD TARYF	H	Aktywny	TAK	ważny od	2019	01	01	do	2021	12	31	<input type="checkbox"/>	TAX
Jednostka taryfowa:	0,65	zł	Odcinek początkowy wł:	TAK									
Maximum dopłaty:	100,00	zł	Ilość taryf aktywnych:	4									
Wsp."C"	---	1	2	3	4								
Jednostka dopłaty:	1,00	1,00	1,00	1,00	zł								
Opłata początkowa:	12,60	12,60	12,60	12,60	zł								
Opłata za 1 km:	2,43	3,65	4,83	7,28	zł								
Opłata za 1 h	39,25	71,47	88,59	111,68	zł								
Odc. pocz. drogi	1700	1600	1500	1400	m								
Odc. pocz. czasu	P 378,9	294,2	294,4	328,5	s								
PARAM.		UKŁ1		UKŁ2		UKŁ3		UKŁ4		LICZ.		SZABLONY	

Rys.9

Odczyt zawartości liczników sumujących i liczników zmian oraz daty i czasy ostatniej zmiany parametrów ogólnych i układów taryf taksometru

ProgTv2.00.26										<input type="checkbox"/>	<input checked="" type="checkbox"/>		
USB	Interfejs PRGT04 190401M355	Data ważności: 2020-04-01	ZAPISZ DO TAKSOMETRU							REJESTR			
LICZNIKI	Liczba kursów:		6									<input type="checkbox"/>	TAX
Kilometry niepłatne:	1,47		Suma opłat:		76,75							Czytaj wszystko	
Kilometry płatne:	9,03		Suma dopłat:		3,80							Zapisz do szablonu	
Kilometry ogólne:	10,50		Suma opłat i dopłat:		80,55								
LICZNIKI ZMIAN					Daty i czasy ostatniej zmiany								
Parametrów ogólnych:		6		2019-07-24 11:05:50									
Układu Taryf 1		14		2019-07-25 09:49:25									
Układu Taryf 2		14		2019-07-24 11:09:36									
Układu Taryf 3		11		2019-07-24 11:09:37									
Układu Taryf 4		15		2019-07-24 11:09:37									
PARAM.		UKŁ1		UKŁ2		UKŁ3		UKŁ4		LICZ.		SZABLONY	

Rys.10

Informacje i parametry metrologiczne wyświetlane na ekranie monitora na czarnym tle mogą być modyfikowane i po zmianie wprowadzane do rejestrów pamięci taksometru jako obowiązujące.

Zmian dokonujemy przez wprowadzenie kursora w okno wyświetlanego parametru i kliknięciu lewym przyciskiem myszki. Przy użyciu klawisza **Backspace** na klawiaturze komputera PC kasujemy istniejący zapis i wpisujemy nowy korzystając z klawiatury komputera lub z ikon pojawiających się na ekranie monitora podpowiadających zakres zmian.

Ikony pojawiają się w przypadkach:

1. Zmiany identyfikatora UKŁADU TARYF (rys. 11,12,13)

ProgTv2.00.26

WYJDŹ Wczytaj Szablon Kopiuj Szablon

UKŁAD TARYF A Aktywny TAK ważny od 2019 01 01 do 2021 12 31

Jednostka taryfowa: 1,00 zł Odcinek początkowy wł: TAK

Maximum dopłaty: 100,00 zł Ilość taryf aktywnych: 4

Wsp."C" --- 1 2 3 4

	1	2	3	4	
Jednostka dopłaty:	5,00	5,00	5,00	5,00	zł
Opłata początkowa:	10,00	12,00	14,00	16,00	zł
Opłata za 1 km:	37,55	46,09	51,12	61,71	zł
Opłata za 1 h	32,00	40,00	59,34	33,83	zł
Odc. pocz. drogi	1052	876	777	333	m
Odc. pocz. czasu	4444,0	3633,7	2409,7	2186,8	s

UKŁAD 1 UKŁAD 2 UKŁAD 3 UKŁAD 4 ZAPISZ SZABLON

SZABLON1 SZABLON2 SZABLON3 SZABLON4 SZABLON5 SZABLON6 SZABLON7

Rys.11

Po kliknięciu w identyfikator taryf **UKŁAD TARYF** A. Pojawi się obraz jak na rys.12

ProgTv2.00.26

USB Interfejs PRGT04 190401M355 Data ważności: 2020-04-01 ZAPISZ DO TAKSOMETRU REJESTR

UKŁAD TARYF F Aktywny TAK ważny od 2019 01 01 do 2021 12 31

Jednostka taryfowa: 1,00 zł Odcinek początkowy wł: NIE

Maximum dopłaty: 100,00 zł Ilość taryf aktywnych: 2

Wsp."C" --- 4

Jednostka dopłaty: 1,00 zł

Opłata początkowa: 16,00 zł

Opłata za 1 km: 61,71 zł

Opłata za 1 h: 32,00 40,00 59,34 33,83 zł

Odc. pocz. drogi: 1052 876 777 333 m

Odc. pocz. czasu: 4444,0 3633,7 2409,7 2186,8 s

Identyfikator układu taryf

A C E F H

PARAM. UKŁ1 UKŁ2 UKŁ3 UKŁ4 LICZ. SZABLONY

Czytaj wszystko Zapisz do szablonu

Rys.12

Po zmianie identyfikatora UKŁADU TARYF z A na F

ProgTv2.00.26											
USB	Interfejs PRGT04 190401M355	Data ważności: 2020-04-01			ZAPISZ DO TAKSOMETRU			REJESTR	X		
UKŁAD TARYF	F	Aktywny	TAK	ważny od	2019	01	01	do	2021	12	31
Jednostka taryfowa:	1,00	zł	Odcinek początkowy wł:	NIE							
Maximum dopłaty:	100,00	zł	Ilość taryf aktywnych:	2							
Wsp."C"	---	1	2	3	4						
Jednostka dopłaty:	1,00	1,00	1,00	1,00	zł						
Opłata początkowa:	15,00	12,00	14,00	16,00	zł						
Opłata za 1 km:	37,55	46,09	51,12	61,71	zł						
Opłata za 1 h	32,00	40,00	59,34	33,83	zł						
Odc. pocz. drogi	1052	876	777	333	m						
Odc. pocz. czasu	P 4444,0	3633,7	2409,7	2186,8	s						
PARAM.	UKŁ1	UKŁ2	UKŁ3	UKŁ4	LICZ.	SZABLONY					
										TAX	
										Czytaj wszystko	
										Zapisz do szablonu	

Rys.13

2. Włączenia lub wyłączenia odcinka początkowego drogi i czasu dla wybranego układu taryf (Rys.14, 15, 16)

ProgTv2.00.26											
USB	Interfejs PRGT04 190401M355	Data ważności: 2020-04-01			ZAPISZ DO TAKSOMETRU			REJESTR	X		
UKŁAD TARYF	F	Aktywny	TAK	ważny od	2019	01	01	do	2021	12	31
Jednostka taryfowa:	1,00	zł	Odcinek początkowy wł:	NIE							
Maximum dopłaty:	100,00	zł	Ilość taryf aktywnych:	2							
Wsp."C"	---	1	2	3	4						
Jednostka dopłaty:	1,00	1,00	1,00	1,00	zł						
Opłata początkowa:	15,00	12,00	14,00	16,00	zł						
Opłata za 1 km:	37,55	46,09	51,12	61,71	zł						
Opłata za 1 h	32,00	40,00	59,34	33,83	zł						
Odc. pocz. drogi	1052	876	777	333	m						
Odc. pocz. czasu	P 4444,0	3633,7	2409,7	2186,8	s						
PARAM.	UKŁ1	UKŁ2	UKŁ3	UKŁ4	LICZ.	SZABLONY					
										TAX	
										Czytaj wszystko	
										Zapisz do szablonu	

Rys.14

ProgTv2.00.26

USB Interfejs PRGT04 **190401M355** Data ważności: **2020-04-01** ZAPISZ DO TAKSOMETRU REJESTR

UKŁAD TARYF F Aktywny **TAK** ważny od 2019 01 01 do 2021 12 31 TAX

Jednostka taryfowa: 1,00 zł Odcinek początkowy wł: NIE
 Maximum dopłaty: 100,00 zł Ilość taryf aktywnych: 2
 Wsp."C" --- Odcinek początkowy wł: 4
 Jednostka dopłaty: 1,00 zł
 Opłata początkowa: 16,00 zł
 Opłata za 1 km: 61,71 zł
 Opłata za 1 h: 33,83 zł
 Odc. pocz. drogi: 1052 876 777 333 m
 Odc. pocz. czasu: P 4444,0 3633,7 2409,7 2186,8 s

Odcinek początkowy wł:
 TAK NIE

PARAM. UKŁ1 UKŁ2 UKŁ3 UKŁ4 LICZ. SZABLONY Zapisz do szablonu

Rys.15

Klikając w ikonę **TAK** zmieniamy ustawienie w **UKŁADZIE TARYF1** (Wyróżnik **F**) na Odcinek Początkowy włączony **TAK**

ProgTv2.00.26

USB Interfejs PRGT04 **190401M355** Data ważności: **2020-04-01** ZAPISZ DO TAKSOMETRU REJESTR

UKŁAD TARYF F Aktywny **TAK** ważny od 2019 01 01 do 2021 12 31 TAX

Jednostka taryfowa: 1,00 zł Odcinek początkowy wł: TAK
 Maximum dopłaty: 100,00 zł Ilość taryf aktywnych: 2
 Wsp."C" --- 1 2 3 4
 Jednostka dopłaty: 1,00 1,00 1,00 1,00 zł
 Opłata początkowa: 15,00 12,00 14,00 16,00 zł
 Opłata za 1 km: 37,55 46,09 51,12 61,71 zł
 Opłata za 1 h: 32,00 40,00 59,34 33,83 zł
 Odc. pocz. drogi: 1052 876 777 333 m
 Odc. pocz. czasu: P 4444,0 3633,7 2409,7 2186,8 s

PARAM. UKŁ1 UKŁ2 UKŁ3 UKŁ4 LICZ. SZABLONY Zapisz do szablonu

Rys.16

3. Zmiany ilości TARYF aktywnych w wybranym UKŁADZIE TARYF (Rys. 17)

ProgTv2.00.26																				
USB	Interfejs PRGT04 190401M355	Data ważności: 2020-04-01	ZAPISZ DO TAKSOMETRU				REJESTR													
UKŁAD TARYF	C	Aktywny	TAK	ważny od	2019	01	01	do	2021	12	31	TAX								
Jednostka taryfowa:	1,10	zł	Odcinek początkowy wł:	NIE																
Maximum dopłaty:	0,00	zł	Ilość taryf aktywnych:	3																
Wsp."C"	Ilość taryf aktywnych:																			
Jednostka dopłaty:	1				2				3				4							
Opłata początkowa:	0,00				8,20				12,60				zł							
Opłata za 1 km:	56,30				93,50				173,30				244,80				zł			
Opłata za 1 h	1523				1349				1261				1174				m			
Odc. pocz. drogi	409,0				327,2				220,0				217,5				s			
Odc. pocz. czasu	P																			
PARAM.			UKŁ1			UKŁ2			UKŁ3			UKŁ4			LICZ.			SZABLONY		

Rys. 17

WYŁĄCZENIE WYBRANEGO UKŁADU TARYF dokonujemy klikając w ikonę Aktywny **TAK** lub Aktywny **NIE**

Po zmianie wybranego **UKŁAD TARYF** z Aktywny **TAK** na Aktywny **NIE** w pasku przeznaczonym na określenie daty ważności pojawi się oznaczenie na białym tle:

ważny od 2000 01 01 do 2000 01 01

co oznacza, że wybrany **UKŁAD TARYF C** nie będzie aktywny. Rys. 18.

W przypadku ustawienia **UKŁAD TARYF** Aktywny **TAK** - należy zdefiniować również okres aktywności wybranego **UKŁADU TARYF**.

Na przykład: **UKŁAD TARYF C** Aktywny **TAK** ważny od **rrrr mm dd** do **rrrr mm dd**. Rys.19

ProgTv2.00.26																				
USB	Interfejs PRGT04 190401M355	Data ważności: 2020-04-01	ZAPISZ DO TAKSOMETRU				REJESTR													
UKŁAD TARYF	C	Aktywny	NIE	ważny od	2000	01	01	do	2000	01	01	TAX								
Jednostka taryfowa:	1,10	zł	Odcinek początkowy wł:	NIE																
Maximum dopłaty:	0,00	zł	Ilość taryf aktywnych:	3																
Wsp."C"	Ilość taryf aktywnych:																			
Jednostka dopłaty:	1				2				3				4							
Opłata początkowa:	0,00				8,20				12,60				zł							
Opłata za 1 km:	56,30				93,50				173,30				244,80				zł			
Opłata za 1 h	1523				1349				1261				1174				m			
Odc. pocz. drogi	409,0				327,2				220,0				217,5				s			
Odc. pocz. czasu	P																			
PARAM.			UKŁ1			UKŁ2			UKŁ3			UKŁ4			LICZ.			SZABLONY		

Rys. 18

ProgTv2.00.26

USB Interfejs PRGT04 **190401M355** Data ważności: **2020-04-01** ZAPISZ DO TAKSOMETRU REJESTR

UKŁAD TARYF C Aktywny TAK ważny od 2019 01 01 do 2021 12 31 TAX

Jednostka taryfowa: 1,10 zł Odcinek początkowy wł: TAK
 Maximum dopłaty: 0,00 zł Ilość taryf aktywnych: 4

Wsp."C" --- 1 2 3 4

Jednostka dopłaty:	0,00	0,00	0,00	0,00	zł
Opłata początkowa:	8,20	8,20	8,20	8,20	zł
Opłata za 1 km:	4,20	6,30	8,40	12,60	zł
Opłata za 1 h	56,30	93,50	173,30	244,80	zł
Odc. pocz. drogi	1523	1349	1261	1174	m
Odc. pocz. czasu	409,0	327,2	220,0	217,5	s

PARAM. UKŁ1 UKŁ2 UKŁ3 UKŁ4 LICZ. SZABLONY

Czytaj wszystko Zapisz do szablonu

Rys.19

Dla dokonania zapisu wprowadzonych zmian do rejestrów pamięci taksometru jako obowiązujących, należy kliknąć w ikonę **ZAPISZ DO TAKSOMETRU**, umieszczoną w prawej stronie górnego paska. Następuje wówczas odczyt danych z taksometru, a następnie zapis zmodyfikowanych danych z rejestrów programatora do rejestrów pamięci taksometru. Rys.20,21. Informacje i parametry metrologiczne przed i po zmianie wraz z datą dokonania zmiany zapamiętywane są w rejestrach pamięci programatora. Dostęp do tych danych uzyskujemy klikając w ikonę **REJESTR**.

ProgTv2.00.26

USB Interfejs PRGT04 **190401M355** Data ważności: **2020-04-01** ZAPISZ DO TAKSOMETRU REJESTR

ODCZYT DANYCH Z TAKSOMETRU... 12 31 TAX

Jednostka taryfowa: 1,10 zł Odcinek początkowy wł: TAK
 Maximum dopłaty: 0,00 zł Ilość taryf aktywnych: 4

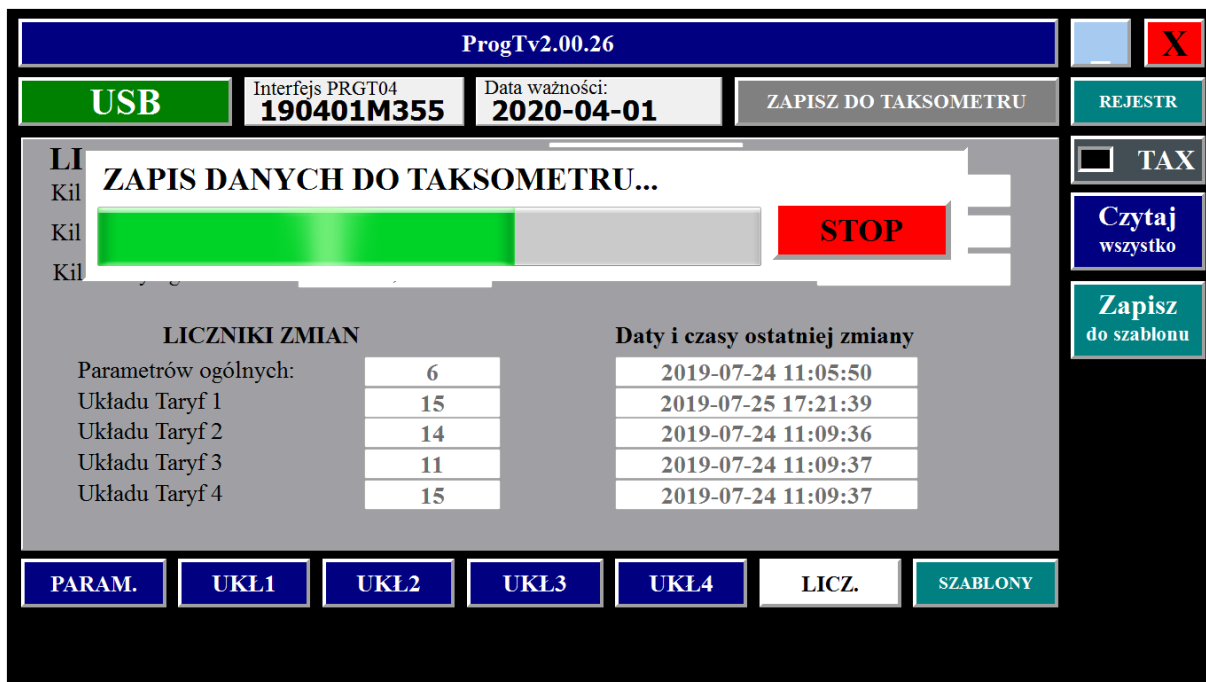
Wsp."C" --- 1 2 3 4

Jednostka dopłaty:	0,00	0,00	0,00	0,00	zł
Opłata początkowa:	8,20	8,20	8,20	8,20	zł
Opłata za 1 km:	4,20	6,30	8,40	12,60	zł
Opłata za 1 h	56,30	93,50	173,30	244,80	zł
Odc. pocz. drogi	1523	1349	1261	1174	m
Odc. pocz. czasu	409,0	327,2	220,0	217,5	s

PARAM. UKŁ1 UKŁ2 UKŁ3 UKŁ4 LICZ. SZABLONY

Czytaj wszystko Zapisz do szablonu

Rys.20



Rys.21

W przypadku poprawnego zapisu wyświetlony zostaje obraz jak na rys.22



Rys. 22

Należy kliknąć w ikonę **OK**. Wyświetlone zostaną wszystkie aktualne dane umieszczone w rejestrach pamięci taksometru. Rys.23

ProgTv2.00.26

USB Interfejs PRGT04 **190401M355** Data ważności: **2020-04-01** ZAPISZ DO TAKSOMETRU REJESTR

UKŁAD TARYF **A** Aktywny **TAK** ważny od 2019 01 01 do 2021 12 31 TAX

Jednostka taryfowa: 1,00 zł Odcinek początkowy wł: NIE
 Maximum dopłaty: 100,00 zł Ilość taryf aktywnych: 2

Wsp."C" --- 1 2 3 4

Jednostka dopłaty:	1,00	1,00	1,00	1,00	zł
Opłata początkowa:	15,00	12,00	14,00	16,00	zł
Opłata za 1 km:	37,55	46,09	51,12	61,71	zł
Opłata za 1 h	32,00	40,00	59,34	33,83	zł
Odc. pocz. drogi	1052	876	777	333	m
Odc. pocz. czasu P	4444,0	3633,7	2409,7	2186,8	s

PARAM. UKŁ1 UKŁ2 UKŁ3 UKŁ4 LICZ. SZABLONY

Czytaj wszystko
Zapisz do szablonu

Rys.23

Dla weryfikacji poprawności zapisu klikamy w ikonę **Czytaj wszystko**. Następuje ODCZYT DANYCH Z TAKSOMETRU, a po zakończeniu zapisu klikając w jedną z ikon **PARAM.**, **UKŁ 1**, **UKŁ 2**, **UKŁ 3**, **UKŁ 4**, **LICZ.** wyświetlamy wybrany rodzaj ustawień taksometru na ekranie monitora. Rys.25, 26

ProgTv2.00.26

USB Interfejs PRGT04 **190401M355** Data ważności: **2020-04-01** ZAPISZ DO TAKSOMETRU REJESTR

UKŁAD TARYF **A** Aktywny **TAK** ważny od 2019 01 01 do 2021 12 31 TAX

ODCZYT DANYCH Z TAKSOMETRU...

Jednostka taryfowa: --- zł
 Maximum dopłaty: --- zł
 Opłata początkowa: --- zł
 Opłata za 1 km: --- zł
 Opłata za 1 h: --- zł
 Odc. pocz. drogi: --- m
 Odc. pocz. czasu **P**: --- s

STOP

PARAM. UKŁ1 UKŁ2 UKŁ3 UKŁ4 LICZ. SZABLONY

Czytaj wszystko
Zapisz do szablonu

Rys. 24

Obraz po kliknięciu w ikonę [UKŁ 1](#)

ProgTv2.00.26											
USB		Interfejs PRGT04 190401M355		Data ważności: 2020-04-01			ZAPISZ DO TAKSOMETRU			REJESTR	
UKŁAD TARYF										<input type="checkbox"/> TAX	
A		Aktywny		TAK		ważny od		2019 01 01		do 2021 12 31	
Jednostka taryfowa:		1,00		zł		Odcinek początkowy wł:		NIE			
Maximum dopłaty:		100,00		zł		Ilość taryf aktywnych:		2			
Wsp."C"		---		1		2		3		4	
Jednostka dopłaty:		1,00		1,00		1,00		1,00		zł	
Opłata początkowa:		15,00		12,00		14,00		16,00		zł	
Opłata za 1 km:		37,55		46,09		51,12		61,71		zł	
Opłata za 1 h		32,00		40,00		59,34		33,83		zł	
Odc. pocz. drogi		1052		876		777		333		m	
Odc. pocz. czasu		P 4444,0		3633,7		2409,7		2186,8		s	
PARAM.		UKŁ1		UKŁ2		UKŁ3		UKŁ4		LICZ.	
								SZABLONY			

Rys.25

Obraz po kliknięciu w ikonę [PARAM.](#)

ProgTv2.00.26											
USB		Interfejs PRGT04 190401M355		Data ważności: 2020-04-01			ZAPISZ DO TAKSOMETRU			REJESTR	
PARAMETRY OGÓLNE										<input type="checkbox"/> TAX	
Nr taksometru:		123456		Wybór taryfy w stanie WOLNY:		NIE					
Taksometr fiskalny:		NIE		Zmiana taryfy podczas kursu:		NIE					
Stała "k"[imp/km]:		12000		Marka poj.:		TRABANT LIMUZYNIA 3.0					
Taryfa w kasie:		OSTATNIA AKT.		Nr rejestr.:		WAR1234L				KOD	
System obliczeń:		S		Nr boczny:		WW1234H				Dow. Rej.	
Cena umowna:		NIE		VIN:		ABCDEF1234567890X					
Udzielenie rabatu:		NIE		Rozmiar opon:		225/45R21					
Data produkcji:		2019-01-01		Wersja programu:		19.03.19		Suma kontr.:		08B992E8	
PARAM.		UKŁ1		UKŁ2		UKŁ3		UKŁ4		LICZ.	
								SZABLONY			

Rys.26

Program **ProgTv2** zawiera siedem układów taryf zapamiętanych w rejestrze SZABLONY. Klikając w ikonę [SZABLONY](#) uzyskujemy dostęp do tych rejestrów (rys.27). Domyślnie wprowadzony jest SZABLON 1. Klikając w ikonę kolejnego SZABLONU jego zawartość wyświetlana jest na ekranie monitora (rys.28). Wyświetlony na ekranie SZABLON możemy modyfikować, a następnie zapisać zmiany klikając w ikonę [ZAPISZ SZABLON](#) rys.29. Możemy zmienić nazwę SZABLONU (rys.30,31). Po wywołaniu SZABLONU klikając w ikonę [WCZYTAJ SZABLON](#), a następnie w ikonę [ZAPISZ DO TAKSOMETRU](#) wprowadzamy parametry zapisane w SZABLONIE do taksometru.

Wybrany SZABLON 1

ProgTv2.00.26										X			
WYJDŹ		WCZYTAJ SZABLON			KOPIUJ SZABLON								
UKŁAD TARYF	A	Aktywny	TAK	ważny od	2019	01	01	do	2021	12	31	SZABLON1	
Jednostka taryfowa:	1,00		zł	Odcinek początkowy wł:					TAK				SZABLON2
Maximum dopłaty:	100,00		zł	Ilość taryf aktywnych:					4				SZABLON3
Wsp."C"	---	1	2	3	4							SZABLON4	
Jednostka dopłaty:	5,00	5,00	5,00	5,00	5,00				zł				SZABLON5
Opłata początkowa:	10,00	12,00	14,00	16,00	16,00				zł				SZABLON6
Opłata za 1 km:	37,55	46,09	51,12	61,71	61,71				zł				SZABLON7
Opłata za 1 h	32,00	40,00	59,34	33,83	33,83				zł				
Odc. pocz. drogi	1052	876	777	333	333				m				
Odc. pocz. czasu	P 4444,0	3633,7	2409,7	2186,8	2186,8				s				
UKŁAD 1		UKŁAD 2		UKŁAD 3		UKŁAD 4		ZAPISZ SZABLON					

Rys.27

Wybrany SZABLON 5

ProgTv2.00.26										X			
WYJDŹ		WCZYTAJ SZABLON			KOPIUJ SZABLON								
UKŁAD TARYF	A	Aktywny	TAK	ważny od	2019	01	01	do	2021	12	31	SZABLON1	
Jednostka taryfowa:	80,00		zł	Odcinek początkowy wł:					TAK				SZABLON2
Maximum dopłaty:	100,00		zł	Ilość taryf aktywnych:					4				SZABLON3
Wsp."C"	---	1	2	3	4							SZABLON4	
Jednostka dopłaty:	10,00	10,00	10,00	10,00	10,00				zł				SZABLON5
Opłata początkowa:	410,00	410,00	2,50	2,50	2,50				zł				SZABLON6
Opłata za 1 km:	37,55	46,09	91,12	121,71	121,71				zł				SZABLON7
Opłata za 1 h	200,00	400,00	600,00	800,00	800,00				zł				
Odc. pocz. drogi	1052	876	777	333	333				m				
Odc. pocz. czasu	P 711,0	363,4	424,8	182,4	182,4				s				
UKŁAD 1		UKŁAD 2		UKŁAD 3		UKŁAD 4		ZAPISZ SZABLON					

Rys.28

Wywołanie zapis zmian w SZABLONIE

ProgTv2.00.26

WYJDŹ
WCZYTAJ SZABLON
KOPIUJ SZABLON

UKŁAD TARYF	H	Aktywny	TAK	ważny od	2019	01	01	do	2021	12	31	
Jednostka taryfowa:	0,65	zł		Odcinek początkowy wł:	TAK							
Maximum dopłaty:	1				4							
Wsp."C"	---				4							
Jednostka dopłaty:					1,00							zł
Opłata początkowa:					12,60							zł
Opłata za 1 km:					7,28							zł
Opłata za 1 h					111,68							zł
Odc. pocz. drogi	700	600	500		400							m
Odc. pocz. czasu	P 156,0	110,3	98,1		93,9							s

UKŁAD 1
UKŁAD 2
UKŁAD 3
UKŁAD 4
ZAPISZ SZABLON

Czy zapisać SZABLON ?
SZABLON7
TAK
NIE

SZABLON1

SZABLON2

SZABLON3

SZABLON4

SZABLON5

SZABLON6

SZABLON7

Rys.29

Kliknięcie w ikonę **TAK**. Zapis zmian parametrów w szablonie i zmiana nazwy SZABLONU

ProgTv2.00.26

WYJDŹ
WCZYTAJ SZABLON
KOPIUJ SZABLON

UKŁAD TARYF	H	Aktywny	TAK	ważny od	2019	01	01	do	2021	12	31	
Jednostka taryfowa:	0,65	zł		Odcinek początkowy wł:	TAK							
Maximum dopłaty:	1				4							
Wsp."C"	---				4							
Jednostka dopłaty:					1,00							zł
Opłata początkowa:					12,60							zł
Opłata za 1 km:					7,28							zł
Opłata za 1 h					111,68							zł
Odc. pocz. drogi	700	600	500		400							m
Odc. pocz. czasu	P 156,0	110,3	98,1		93,9							s

UKŁAD 1
UKŁAD 2
UKŁAD 3
UKŁAD 4
ZAPISZ SZABLON

Czy zapisać SZABLON ?
MAXI TAXI
TAK
NIE

SZABLON1

SZABLON2

SZABLON3

SZABLON4

SZABLON5

SZABLON6

SZABLON7

Rys.30

Zapis zmian parametrów w szablonie i zmiana nazwy SZABLONU.

ProgTv2.00.26

WYJDŹ **WCZYTAJ SZABLON** **KOPIUJ SZABLON**

UKŁAD TARYF **H** Aktywny **TAK** ważny od 2019 01 01 do 2021 12 31

Jednostka taryfowa: 0,65 zł Odcinek początkowy wł: **TAK**

Maximum dopłaty: 100,00 zł Ilość taryf aktywnych: 4

Wsp."C" --- 1 2 3 4

Jednostka dopłaty: 1,00 1,00 1,00 1,00 zł

Opłata początkowa: 12,60 12,60 12,60 12,60 zł

Opłata za 1 km: 2,43 3,65 4,83 7,28 zł

Opłata za 1 h 39,25 71,47 88,59 111,68 zł

Odc. pocz. drogi 700 600 500 400 m

Odc. pocz. czasu **P** 156,0 110,3 98,1 93,9 s

UKŁAD 1 **UKŁAD 2** **UKŁAD 3** **UKŁAD 4** **ZAPISZ SZABLON**

SZABLON1
SZABLON2
SZABLON3
SZABLON4
SZABLON5
SZABLON6
MAXI TAXI

Rys.31

Klikając w ikonę **KOPIUJ SZABLON** pojawia się obraz umożliwiający kopiowanie danych z szablonu do szablonu. (rys32, 33)

ProgTv2.00.26

WYJDŹ **WCZYTAJ SZABLON** **KOPIUJ SZABLON**

UKŁAD TARYF **A** do 2021 12 31

Jednostka taryfowa: 80 t:

Maximum dopłaty: 10 **TAK**

Wsp."C" --- 4

Jednostka dopłaty: 10 10,00 zł

Opłata początkowa: 41 2,50 zł

Opłata za 1 km: 33 1,71 zł

Opłata za 1 h 320 33,83 zł

Odc. pocz. drogi 10 333 m

Odc. pocz. czasu **P** 39 60,6 s

Kopiowanie szablonu **X**

SZABLON1	SZABLON1
SZABLON2	SZABLON2
SZABLON3	SZABLON3
SZABLON4	SZABLON4
SZABLON5	SZABLON5
SZABLON6	SZABLON6
MAXI TAXI	MAXI TAXI

OK

UKŁAD 1 **UKŁAD 2** **UKŁAD 3** **UKŁAD 4** **ZAPISZ SZABLON**

SZABLON1
SZABLON2
SZABLON3
SZABLON4
SZABLON5
SZABLON6
MAXI TAXI

Rys.32

Kopiowane danych z SZABLONU do SZABLONU.

ProgTv2.00.26

WYJDŹ Wczytaj Szablon Kopiaj Szablon

UKŁAD TARYF

Jednostka taryfowa: 80
 Maximum dopłaty: 10
 Wsp."C": --
 Jednostka dopłaty: 10
 Opłata początkowa: 41
 Opłata za 1 km: 33
 Opłata za 1 h: 320
 Odc. pocz. drogi: 10
 Odc. pocz. czasu: P 39

Kopiowanie szablonu

SZABLON1 SZABLON1
 SZABLON2 SZABLON2
 SZABLON3 SZABLON3
 SZABLON4 SZABLON4
 SZABLON5 SZABLON5
 SZABLON6 SZABLON6
 MAXI TAXI MAXI TAXI

OK

UKŁAD 1 UKŁAD 2 UKŁAD 3 UKŁAD 4 ZAPISZ SZABLON

Rys.33

Po wczytaniu danych z taksometru do programu **ProgTv2** możliwe jest przeniesienie wczytanych parametrów do jednego z siedmiu SZABLONÓW (rys.34,35)

Kopiowane danych z taksometru do SZABLONU1.

ProgTv2.00.26

USB Interfejs PRGT04 190401M355 Data ważności: 2020-04-01 ZAPISZ DO TAKSOMETRU REJESTR

Kopiowanie do szablonu

TAXI SZABLON1
 SZABLON2
 SZABLON3
 SZABLON4
 SZABLON5
 SZABLON6
 SZABLON7

OK

PARAM. UKŁ1 UKŁ2 UKŁ3 UKŁ4 LICZ. SZABLONY

Rys.34

Kopiuwane danych z taksometru do SZABLONU 7.

ProgTv2.00.26

USB Interfejs PRGT04 190401M355 Data ważności: 2020-04-01 ZAPISZ DO TAKSOMETRU

REJESTR

TAX

Czytaj wszystko

Zapisz do szablonu

KOD Dow. Rej.

Kopiowanie do szablonu

TAXI

SZABLON1

SZABLON2

SZABLON3

SZABLON4

SZABLON5

SZABLON6

SZABLON7

OK

Nr taksometru: 123

Taksometr fiskalny: N

Staća "k"[imp/km]: 120

Taryfa w kasie:

System obliczeń:

Cena umowna: N

Udzielenie rabatu: N

Data produkcji: 2019-01-01

MUZYZNA 3.0

234L

234H

34567890X

/45R21

kontr.: 08B992E8

PARAM. UKŁ1 UKŁ2 UKŁ3 UKŁ4 LICZ. SZABLONY

Rys.35